

## FICHA DE PROPIEDAD

Mundo Urbano - 16 Jun 2026

## Oficina en venta en Plaza Carso Nuevo Polanco Ampliación granada

Oficina · 972m<sup>2</sup> · 8 despachos · 32 estacionamientos · Venta  
Calle Lago Zurich, 245, Ampliación Granada, Miguel Hidalgo, Ciudad de México

PRECIO OFERTADO

### \$ 160,000,000 MXN



8

RECÁMARAS



1

completos

+ 1 medio (½)

BAÑOS



32

ESTACIONAMIENTOS



972

construidos

+ 972 m<sup>2</sup> adicionales

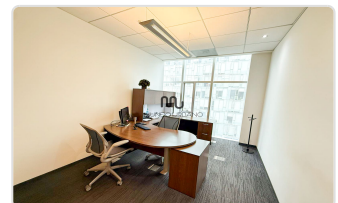
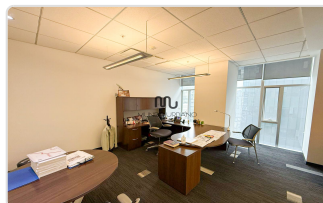
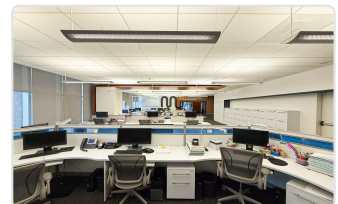
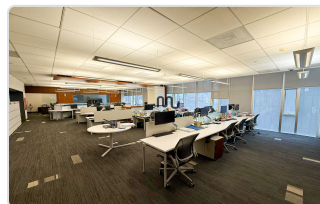
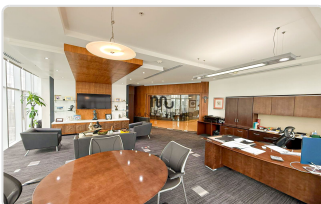
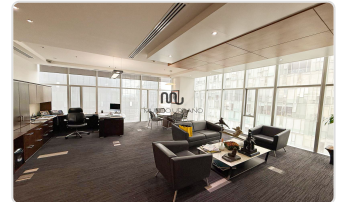
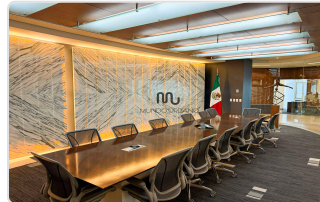
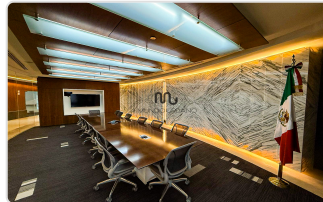
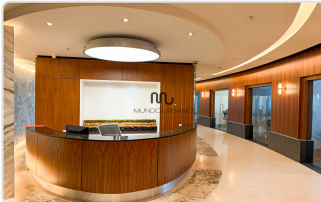
METROS CUADRADOS

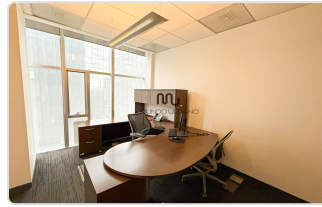
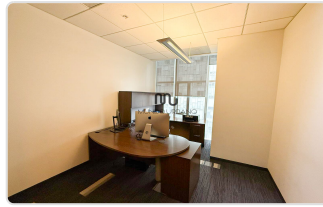
## CARACTERÍSTICAS DESTACADAS

- Jardín
- Línea Blanca
- Área de lavado
- 1/2 baño de visitas
- Terraza / Balcón
- Cuarto de servicio con baño
- Estacionamiento visitas
- Bodega
- Mascota
- A/C
- Amueblado
- Comedor
- Sala
- Cocina integral
- Family

## GALERÍA DEL INMUEBLE

Vista previa de los principales espacios





## DESCRIPCIÓN

---

Oficina Triple AAA en Venta – Lista para Operar, con Acabados de Lujo en Plaza Carso, Nuevo Polanco

Ubicada en el corazón corporativo de Plaza Carso, Nuevo Polanco, esta oficina triple AAA de 972m<sup>2</sup> totales (incluyendo indivisos), representa una oportunidad única para establecer tu empresa en una de las zonas más prestigiosas y estratégicas de la Ciudad de México. Diseñada con acabados de lujo, funcionalidad y un diseño arquitectónico eficiente, esta propiedad está lista para operar de inmediato e incluye mobiliario de alta gama.

- Oficina en venta amueblada
- Superficie total: 972m<sup>2</sup> (796.66m<sup>2</sup> privativos + indivisos de áreas comunes)
- Ubicación: Plaza Carso, Nuevo Polanco

Distribución:

- Recepción con área de espera y recepcionista
- 8 despachos privados: 1 despacho presidencial con baño privado y clóset, 1 despacho mediano y 6 despachos ejecutivos pequeños
- 2 salas de juntas: Sala de juntas principal (presidencial) y Sala de juntas ejecutiva
- Área abierta tipo caballerizas dobles con capacidad para 22 personas (4 filas)
- Cocina equipada
- Área de copiado / impresión
- Área de sistemas
- Bodega y archivero
- Área para choferes o escoltas
- 32 cajones de estacionamiento exclusivos

Adicionales:

- Incluye un área adicional en obra gris que puede ser adaptada según las necesidades específicas de la empresa compradora. Ideal para expansión, área social, nuevos despachos o zonas técnicas.
- Oficina doble esquinera con excelente iluminación natural
- Techos altos y acabados premium en madera e iluminación

Beneficios de la oficina:

- Seguridad 24/7 y acceso controlado
- Sistema de aire acondicionado
- Vista panorámica gracias a su ubicación doble esquinera
- Excelente conectividad con vialidades principales (Ejército Nacional, Periférico, Río San Joaquín)
- Cercanía a restaurantes, centros comerciales (Antara, Miyana), hoteles, bancos y servicios premium

Ideal para firmas corporativas, despachos legales, empresas multinacionales, grupos financieros o creativos que buscan una sede funcional, elegante y completamente equipada en una de las zonas con mayor plusvalía de la ciudad.

Contáctanos para más información o para agendar una visita privada.

Información sujeta a cambios sin previo aviso · Documento generado para fines comerciales.