

FICHA DE PROPIEDAD

Mundo Urbano · 02 May 2026

Clave: DeVAmEd984AD
ID: departamento-en-venta-en-parques-polanco-torre-edmond-granada-polanco
Operación: Venta

Departamento en venta en Parques Polanco torre Edmond Granada Polanco

2 recámaras · 2 baños · 86m2 · venta · Sin muebles
calle lago alberto, 320, Granada, miguel hidalgo, Ciudad de México

PRECIO OFERTADO

\$ 7,800,000 MXN



2

RECÁMARAS



2

completos

BAÑOS



1

ESTACIONAMIENTOS



86.45

construidos

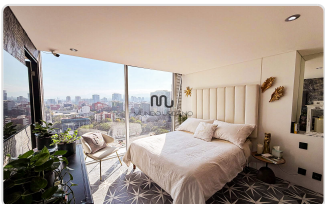
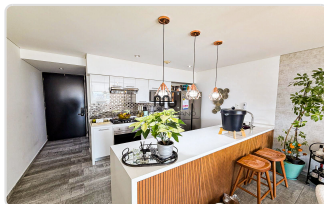
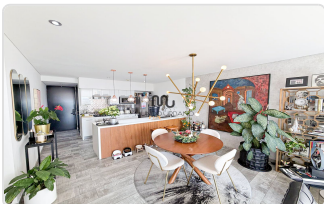
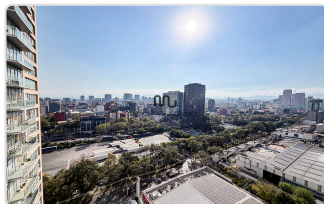
METROS CUADRADOS

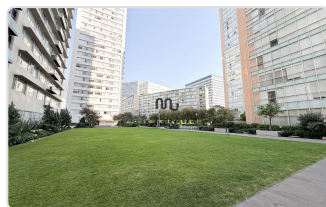
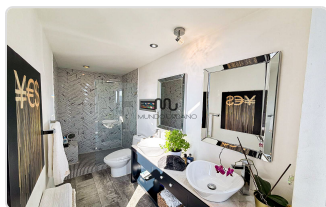
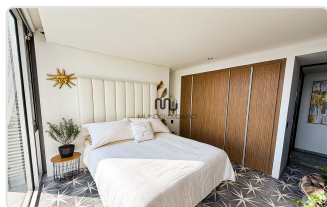
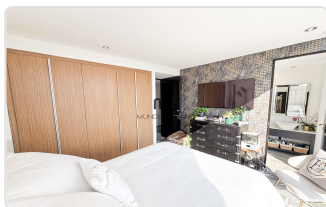
CARACTERÍSTICAS DESTACADAS

- Jardín
- Línea Blanca
- Área de lavado
- 1/2 baño de visitas
- Terraza / Balcón
- Cuarto de servicio con baño
- Estacionamiento visitas
- Bodega
- Mascota
- A/C
- Amueblado
- Comedor
- Sala
- Cocina integral
- Family

GALERÍA DEL INMUEBLE

Vista previa de los principales espacios





DESCRIPCIÓN

Departamento en Venta – Torre Edmond, Parques Polanco

Departamento remodelado con lujo y vistas panorámicas en el corazón de Nuevo Polanco

Ubicado en el piso alto del exclusivo complejo Parques Polanco, este departamento ofrece una combinación perfecta entre diseño moderno, comodidad y ubicación privilegiada.

Características Generales

- Tipo de propiedad: Departamento de lujo en venta con muebles
- Ubicación: Torre Edmond, Parques Polanco, Col. Granada, Miguel Hidalgo, CDMX
- Superficie total: 86.45 m²

Distribución y Espacios

- 2 recámaras amplias, principal con baño completo y vestidor
- 2 baños completos totalmente remodelados
- Sala y comedor con excelente iluminación y amplitud
- Cocina abierta con barra de cuarzo y carpintería en madera
- 1 cajón de estacionamiento
- Área de lavado
- Balcón con vistas panorámicas

Equipamiento y Mejoras Premium

- Persianas eléctricas en recámaras y sala
- Pisos nuevos de diseño contemporáneo
- Baños y puertas nuevas con accesorios de lujo
- Sistema de cámaras de seguridad interior
- Papel tapiz decorativo en áreas seleccionadas
- Climatización en todo el departamento
- Calentador de agua nuevo
- Iluminación de diseño con lámparas decorativas

- Muebles y detalles de marcas de lujo que realzan el diseño interior
- Electrodomésticos SMEG (horno eléctrico y de gas), lavavajillas y refrigerador nuevos
- Televisor de última generación en la recámara principal
- Lava-secadora Samsung incluida

Amenidades del Conjunto Residencial

- Seguridad 24/7 con control de acceso
- Estacionamiento para visitas
- Terrazas con vistas a la ciudad y área de asadores
- Salón lounge con billar, bar y áreas de descanso
- Salón de eventos con cocineta y baños
- Ludoteca y áreas verdes para disfrutar en familia

Ubicación Privilegiada: Conectado con las principales avenidas: Lago Alberto, Río San Joaquín, Ejército Nacional, Masaryk y Reforma. A solo minutos de Antara, Plaza Carso, Miyana, Museo Soumaya, supermercados, colegios, hospitales y restaurantes.

Este departamento combina lujo, modernidad y confort en una de las ubicaciones más deseadas de la ciudad. Con una renovación total y detalles de primer nivel, es ideal para quienes buscan vivir con estilo en una de las zonas más dinámicas y seguras de la Ciudad de México.

Contáctanos para más información o para agendar una visita privada.

Somos expertos en la zona de Polanco y Nuevo Polanco.