

FICHA DE PROPIEDAD

Mundo Urbano - 16 Jun 2026

Departamento en venta o renta en Contadero Santa Fe El Yaqui Cuajimalpa Lomas de memetla

2 recámaras · 2 baños · 120m2 · venta o renta
Cda. Antonio Noemi, 25, lomas de memetla, Cuajimalpa de Morelos, Ciudad de México

PRECIO OFERTADO

\$ 4,210,000 MXN



2

RECÁMARAS



2

completos

BAÑOS



1

ESTACIONAMIENTOS



120

construidos

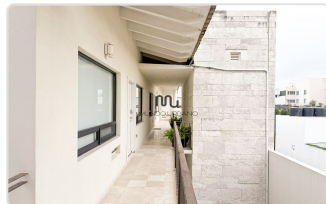
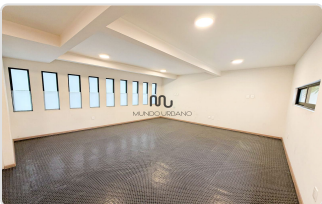
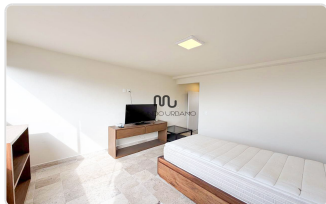
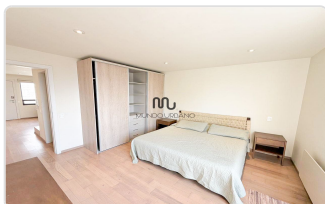
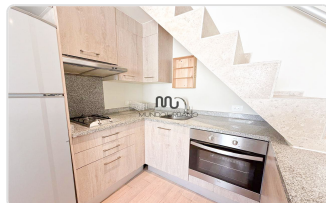
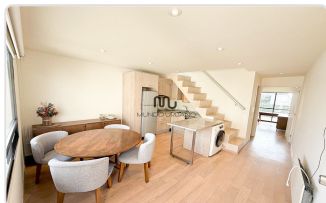
METROS CUADRADOS

CARACTERÍSTICAS DESTACADAS

- Jardín
- Línea Blanca
- Área de lavado
- 1/2 baño de visitas
- Terraza / Balcón
- Cuarto de servicio con baño
- Estacionamiento visitas
- Bodega
- Mascota
- A/C
- Amueblado
- Comedor
- Sala
- Cocina integral
- Family

GALERÍA DEL INMUEBLE

Vista previa de los principales espacios





DESCRIPCIÓN

Departamento en Venta o renta semi-amueblado – 2 Niveles, Lomas de Memetla, Cuajimalpa

Un hogar tranquilo, bien ubicado y con gran funcionalidad

Ubicado en una cerrada tranquila en Lomas de Memetla, este departamento de dos niveles ofrece una distribución práctica, espacios iluminados y un ambiente seguro y silencioso.

Características Generales

- Tipo de propiedad: Departamento de 2 niveles en venta o renta
- Ubicación: Cda. Antonio Noemí 25, Lomas de Memetla, Cuajimalpa, CDMX
- 2 recámaras con 2 baños completos
- Superficie total de construcción: 120 m²
- Estacionamiento: 1 cajón
- Semi-amueblado

Distribución y Espacios

Planta Baja:

- Sala y comedor con buena iluminación natural
- Cocina integral funcional
- Recámara principal con clóset
- Baño completo

Planta Alta:

- Family room o sala de TV, ideal para descanso o área de trabajo
- Segunda recámara con clóset
- Baño completo

Requisitos de renta:

- Mascotas: No permitidas
- No se permite fumar
- Póliza jurídica + garantía, puede ser: obligado solidario o fiador con bien raíz
- Mes de renta y 1 mes de depósito de garantía
- Pagarés de renta adicionales al contrato

Detalles y Beneficios

- Departamentos en un residencial pequeño y silencioso
- Excelente temperatura e iluminación
- Ambientes cómodos y bien distribuidos
- Seguridad 24/7
- Salón de eventos pequeño para reuniones
- Zona con conectividad rápida hacia Santa Fe, Interlomas y Bosques de las Lomas

Ubicación Privilegiada

A minutos de:

- Centro Comercial Santa Fe
- Supermercados, bancos y servicios
- Escuelas y áreas corporativas

- Vías principales como Prolongación Reforma, Vasco de Quiroga y la carretera a Toluca
Lomas de Memetla es una zona residencial en crecimiento, reconocida por su tranquilidad, accesibilidad y excelente plusvalía.

Contáctanos para más información o para agendar una visita privada.

Un departamento funcional, bien ubicado y con un ambiente que realmente se disfruta.

Información sujeta a cambios sin previo aviso - Documento generado para fines comerciales.