

## FICHA DE PROPIEDAD

Mundo Urbano - 02 May 2026

### Departamento en venta en Av Chapultepec Centro Roma Norte Juarez

2 recámaras · 2 baños · 67m<sup>2</sup> · Sin muebles · Venta  
av chapultepec, 49, centro, Cuauhtémoc, Ciudad de México

PRECIO OFERTADO

**\$ 3,250,000 MXN**



**2**

RECÁMARAS



**2**

completos

BAÑOS



**1**

ESTACIONAMIENTOS



**60**

construidos

+ 7 m<sup>2</sup> adicionales

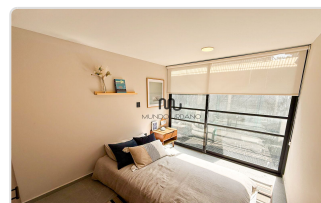
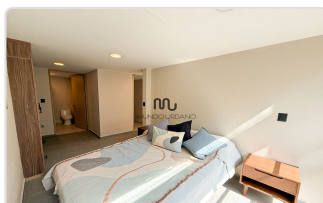
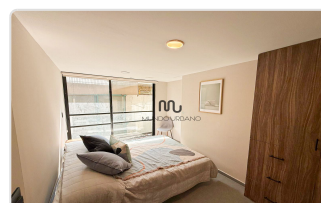
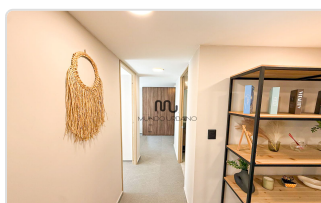
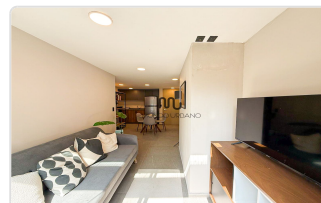
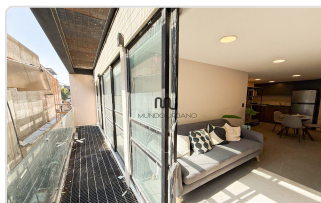
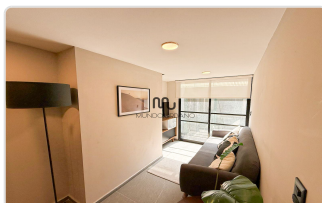
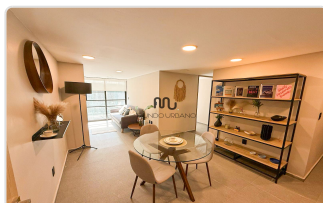
METROS CUADRADOS

### CARACTERÍSTICAS DESTACADAS

- Jardín
- Línea Blanca
- Área de lavado
- 1/2 baño de visitas
- Terraza / Balcón
- Cuarto de servicio con baño
- Estacionamiento visitas
- Bodega
- Mascota
- A/C
- Amueblado
- Comedor
- Sala
- Cocina integral
- Family

### GALERÍA DEL INMUEBLE

Vista previa de los principales espacios





## DESCRIPCIÓN

---

Departamento en Venta – Entrega Inmediata, Oportunidad de Inversión

- + Ubicación: Av. Chapultepec 49, Colonia Centro, CDMX
- + Superficie total: 60m<sup>2</sup> interiores + 7m<sup>2</sup> de balcón transversal
- + Operación: Departamento en venta sin muebles, completamente terminado

Ubicado en el corazón de la CDMX, entre las colonias Centro, Roma Norte, Juárez y Condesa, este departamento forma parte de un desarrollo moderno actualmente en Fase I de construcción avanzada, con entrega estimada para finales de 2025. Aunque esta unidad está lista para entrega inmediata, la Fase II, que comenzará próximamente, incorporará amenidades de primer nivel que aumentarán significativamente el valor del proyecto, brindando una excelente plusvalía a tu inversión.

Características del Departamento:

- Superficie habitable: 60m<sup>2</sup>
- Balcón privado: 7m<sup>2</sup> transversal (ideal para plantas, mesa y sillas)
- 2 recámaras: una para cama king y otra matrimonial
- 2 baños completos
- Cocina integral
- Desayunador / comedor
- Sala de TV
- 1 cajón de estacionamiento compartido
- Vista interior / orientación oriente (temperatura agradable todo el año)
- Estufa y calentador eléctricos (sin gas en el edificio)
- Acabados premium
- Ambiente tranquilo con bajo nivel de ruido
- Seguridad 24/7
- ConciERGE
- Bodegas disponibles a la venta (opcional)

Amenidades (en Fase II del proyecto):

- Alberca
- Áreas comunes y verdes
- Co-Work
- Área para niños
- Asadores
- Terraza con espacio de convivencia

Ubicación Estratégica:

- Entre Centro, Roma Norte, Juárez, Condesa, Polanco
- Zona con gran oferta gastronómica, cultural y de servicios
- Acceso a principales vialidades (Av. Chapultepec, Insurgentes, Reforma)
- Cercano a transporte público: metro, metrobús, ciclovías
- Alta conectividad y movilidad urbana

Aprovecha esta oportunidad única para adquirir un departamento en una zona con alto potencial de crecimiento y plusvalía, en un desarrollo vanguardista y bien ubicado.

Contáctanos para más información o para agendar una visita privada.