

FICHA DE PROPIEDAD

Mundo Urbano - 16 Jun 2026

Departamento en venta en Artila Tulum aldea zama luum zama

Garden House · Venta · 189m2 · 2 recámaras · Alberca y terraza
Luum Zama, Carretera Cancún-Tulum Mz. 27 Lote-3 U.P.E, 17-3, 77760 Tulum, Q.R., 27, Luum Zama, Tulum, Quintana Roo

PRECIO OFERTADO

\$ 12,950,000 MXN



2

RECÁMARAS



2

completos

BAÑOS



2

ESTACIONAMIENTOS



189

construidos

+ 78 m² adicionales

METROS CUADRADOS

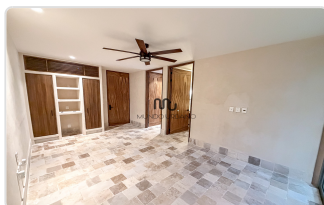
CARACTERÍSTICAS DESTACADAS

- Jardín
- Terraza / Balcón
- Mascota
- Sala
- Línea Blanca
- Cuarto de servicio con baño
- A/C
- Cocina integral
- Área de lavado
- Estacionamiento visitas
- Amueblado
- Family
- 1/2 baño de visitas
- Bodega
- Comedor

GALERÍA DEL INMUEBLE

Vista previa de los principales espacios





DESCRIPCIÓN

Departamento Garden House en Venta – Artilla Tulum, Aldea Zama (Luum Zama)

Ubicado dentro de Artilla Tulum, en la exclusiva comunidad de Luum Zama, Aldea Zama, este espectacular departamento tipo Garden House ofrece una experiencia de vida única que combina naturaleza, arquitectura contemporánea y acabados de lujo en uno de los desarrollos más codiciados de Tulum.

- Tipo de propiedad: Departamento Garden House en venta
- Ubicación: Artilla Tulum, Luum Zama, Aldea Zama, Tulum, Quintana Roo

Características Generales:

- Superficie total: 189 m²
- Área habitable: 111 m²
- Terraza y jardín: 78 m²
- Recámaras: 2 amplias recámaras
- Baños: 2 baños completos

Distribución y Diseño

- Amplia sala y comedor con ventanales de piso a techo que se abren hacia una terraza privada con alberca y jardín rodeado de vegetación tropical, creando un ambiente sereno y natural.
- Alberca privada en el departamento
- Cocina integral de diseño moderno con cubiertas de granito, horno, microondas, campana y estufa eléctrica.
- Espacios confortables con iluminación natural, closets amplios y baños revestidos con acabados tipo chukum y mármol.
- Altura libre de 2.70 metros, generando sensación de amplitud y frescura.

Acabados y Equipamiento Premium

- Pisos de mármol
- Cancelería de aluminio perfil HG-13 con cristal templado de 9.5 mm
- Aires acondicionados tipo mini-split
- Estufas y calentadores eléctricos
- Puerta principal con acceso digital y reconocimiento facial

- Sistema de CCTV y seguridad de 7:00 p.m. a 7:00 a.m.
- Elevador en el edificio

Amenidades del Desarrollo

- Spa y palapa para yoga dentro del condominio
- Alberca principal en el Condominio Maestro
- Jardines tropicales y áreas verdes
- Control de acceso y pluma de entrada al residencial
- Estacionamiento perimetral
- Seguridad y mantenimiento integral

Detalles Adicionales

- Departamentos nuevos, terminados en 2024
- Cuota de mantenimiento incluye: jardinería, limpieza y mantenimiento de áreas comunes, seguridad, elevador y acceso a amenidades del Condominio Maestro
- Sin estacionamiento asignado —uso libre dentro de las áreas comunes del complejo

Artilla Tulum redefine el concepto de vivir en la selva: lujo, diseño y tranquilidad en un entorno natural incomparable, dentro del desarrollo más seguro y exclusivo de Aldea Zama.

Ideal como residencia vacacional o inversión con alta demanda de renta a corto y largo plazo.

Contáctanos para más información o para agendar una visita privada.