

# FICHA DE PROPIEDAD

Mundo Urbano - 12 Jun 2026

Clave: DeVCaVAm1172  
ID: departamento-en-renta-plaza-carso-nuevo-polanco-torre-van-gogh-con-terraza  
Operación: Renta

## Departamento en Renta Plaza Carso Nuevo Polanco Torre Van Gogh con Terraza

2 recámaras · 2 baños · 216m<sup>2</sup> · Amueblado · Terraza  
Calzada ferrocarril de Cuernavaca, 779, Ampliación Granada, Miguel Hidalgo, Ciudad de México

PRECIO OFERTADO  
**\$ 110,000 MXN**



2

RECÁMARAS



2

completos

BAÑOS



3

ESTACIONAMIENTOS



216

construidos

+ 85 m<sup>2</sup> adicionales

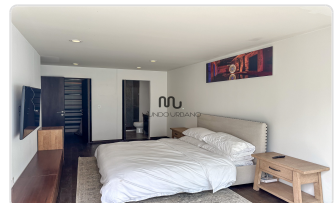
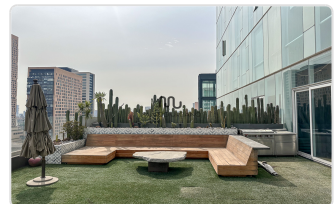
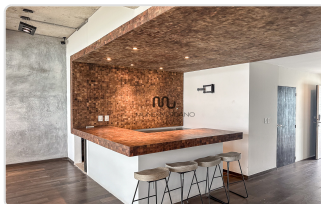
METROS CUADRADOS

### CARACTERÍSTICAS DESTACADAS

- Jardín
- Línea Blanca
- Área de lavado
- 1/2 baño de visitas
- Terraza / Balcón
- Cuarto de servicio con baño
- Estacionamiento visitas
- Bodega
- Mascota
- A/C
- Amueblado
- Comedor
- Sala
- Cocina integral
- Family

### GALERÍA DEL INMUEBLE

Vista previa de los principales espacios





## DESCRIPCIÓN

---

Departamento en Renta Amueblado · Torre Van Gogh · Plaza Carso

131 m<sup>2</sup> + terraza de 85 m<sup>2</sup> con jacuzzi · 2 recámaras · 3 cajones · Amueblado · Mascotas

Departamento en renta amueblado en Torre Van Gogh, dentro del complejo Plaza Carso, sobre Calzada Ferrocarril de Cuernavaca 779. 131 m<sup>2</sup> habitables más una terraza privada de 85 m<sup>2</sup> con jacuzzi al aire libre y asador — uno de los pocos depts del edificio con este nivel de exterior privado.

### Información principal

- 216m<sup>2</sup> totales (131m<sup>2</sup> habitables + 85m<sup>2</sup> de terraza)
- 2 recámaras, principal con vestidor
- 2 baños completos
- Terraza privada de 85 m<sup>2</sup> con jacuzzi al aire libre y asador — espacio outdoor difícil de igualar en la Ciudad de México
- Cocina equipada abierta con barra
- Sala, comedor y antecomedor
- Bar integrado en área social
- Área de lavado
- 3 cajones de estacionamiento
- Amueblado contemporáneo y listo para habitar
- Pet-friendly y fumar permitido en terraza (no en interiores)
- Disponibilidad: inmediata

### Edificio y amenidades (Torre Van Gogh · Plaza Carso)

- Seguridad 24/7 y circuito cerrado con alarma
- Lobby con portero y acceso biométrico (huella)
- Gimnasio completo
- Alberca con baños
- Sauna y vapor
- Cancha de pádel
- Salón de usos múltiples
- Salón de eventos

- Salón de juegos con billar
- Business center
- Sala de lectura
- Ludoteca
- Áreas verdes con juegos para niños
- Pista de jogging
- Estacionamiento para visitas

#### Condiciones de renta

- Plazo de contrato: 12 meses
- Depósito en garantía: 1 mes
- Garantía: póliza jurídica o empresa como obligado solidario
- Mantenimiento incluido en la renta
- Mascotas: aceptadas
- Fumar: permitido únicamente en terraza (no en interiores)

Ubicación Calzada Ferrocarril de Cuernavaca 779, Ampliación Granada, Miguel Hidalgo (CP 11529).

- Dentro del complejo de uso mixto Plaza Carso, con acceso peatonal directo a:
  - o Museo Soumaya, Museo Jumex y Teatro Telcel
  - o Centro Comercial Carso, Cinépolis y City Market
  - o Hospital Inbursa
- A pasos de Centro Comercial Antara y Plaza Miyana
- En planta baja del edificio: agencias BMW, MINI COOPER, Mercedes-Benz y Ferrari
- A ~10 min caminando de Metro San Joaquín (L7)
- Conectividad inmediata con Polanco, Av. Ejército Nacional, Av. Río San Joaquín, Anillo Periférico y Paseo de la Reforma
- A minutos de Auditorio Nacional, Bosque de Chapultepec y Lomas

Ideal para Pareja, profesional o ejecutivo que busca un departamento listo para entrar con exterior privado, amenidades premium y la combinación —poco común en este nivel— de pet-friendly y política de fumar relajada en terraza. Llave en mano para estancia inmediata.

Agenda tu visita o solicita más información.