

# FICHA DE PROPIEDAD

Mundo Urbano · 06 Jul 2026

Clave: DeOramyEq1451  
ID: departamento-en-renta-en-origina-santa-fe-cuajimalpa-1-2  
Operación: Renta

## Departamento en Renta en Origina Santa Fe Cuajimalpa

2 recámaras · 2.5 baños · 146m<sup>2</sup> · Renta · Amueblado  
Carr. San Mateo Sta. Rosa, 99, Contadero, Cuajimalpa de Morelos, Ciudad de Mexico

PRECIO OFERTADO  
**\$ 65,000 MXN**



**2**

RECÁMARAS



**2**

completos

+ 1 medio (½)

BAÑOS



**2**

ESTACIONAMIENTOS



**146**

construidos

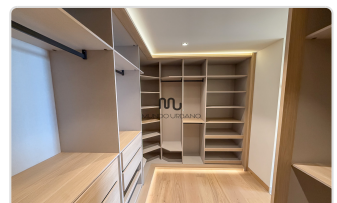
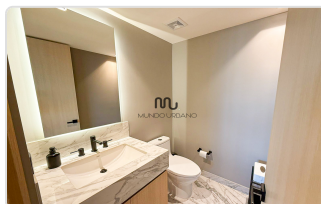
METROS CUADRADOS

### CARACTERÍSTICAS DESTACADAS

- Jardín
- Línea Blanca
- Área de lavado
- 1/2 baño de visitas
- Terraza / Balcón
- Cuarto de servicio con baño
- Estacionamiento visitas
- Bodega
- Mascota
- A/C
- Amueblado
- Comedor
- Sala
- Cocina integral
- Family

### GALERÍA DEL INMUEBLE

Vista previa de los principales espacios





## DESCRIPCIÓN

---

Departamento en Renta Amueblado en Origina Santa Fe | 145 m<sup>2</sup>

Departamento amueblado de lujo en renta dentro de Origina Santa Fe, diseñado por Artigas Arquitectos y Mariana Rivera. Piso alto con ventanales de piso a techo, vistas panorámicas al bosque y a la ciudad, acabados de primera calidad y un programa de amenidades de los más completos de Santa Fe. Disponible con aire acondicionado y listo para habitarse desde el primer día.

### Información principal

- Superficie habitable: 140 m<sup>2</sup> con una terraza de 5 m<sup>2</sup>
- 2 recámaras amplias
- 2 baños completos + medio baño de visitas
- Family room
- Sala y comedor amplios con ventanales de piso a techo
- Cocina integral
- Área de lavado
- Aire acondicionado
- 2 cajones de estacionamiento
- Amueblado y equipado de lujo
- Vistas increíbles al bosque y a la ciudad

### Amenidades

- Seguridad 24/7 con acceso controlado
- Gimnasio equipado
- Motor lobby y lounge de bienvenida
- Simulador de golf virtual
- Co-working con booths y sala ejecutiva
- Cinema
- Teens zone y TikTok Lounge
- Ludoteca, terraza y salón de fiestas para niños
- Área de mascotas
- Estacionamiento de visitas

- Confort stations con snacks y bebidas
- Restaurante y supermercado dentro del desarrollo
- Rooftop con asadores y áreas de relajación
- Más de 10,000 m<sup>2</sup> de áreas verdes

#### Condiciones de renta

- Póliza jurídica con obligado solidario o fiador con bien raíz
- 1 mes de depósito en garantía
- Mascotas aceptadas

#### Ubicación

Origina Santa Fe está ubicado junto al Parque La Mexicana, con acceso inmediato al corredor corporativo de Santa Fe, universidades, hospitales, centros comerciales y restaurantes de la zona, así como conectividad directa hacia Reforma, Constituyentes y la Carretera México-Toluca.

Agenda tu visita privada o solicita más información.