

FICHA DE PROPIEDAD

Mundo Urbano · 02 May 2026

Clave: caVeRAm458537

ID: casa-en-renta-o-venta-en-lomas-de-la-herradura

Operación: Venta

Casa en renta o venta en Lomas de la herradura

4 recámaras · 637m2 · Jardín · Terrazas y balcones · renta o venta
Bosque de Janitzio, 5, Lomas de la Herradura, Naucalpan de Juárez, Estado de México

PRECIO OFERTADO

\$ 16,800,000 MXN



4

RECÁMARAS



3

completos

+ 2 medios (½)

BAÑOS



2

ESTACIONAMIENTOS



637

construidos

+ 567 m² adicionales

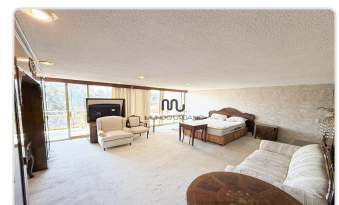
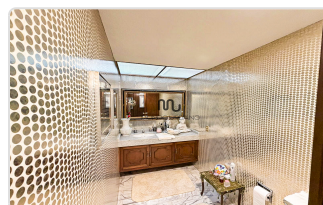
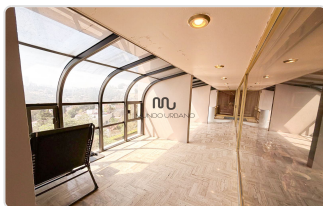
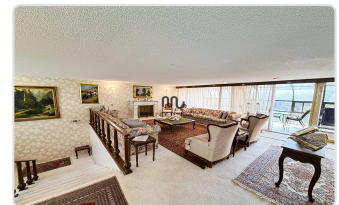
METROS CUADRADOS

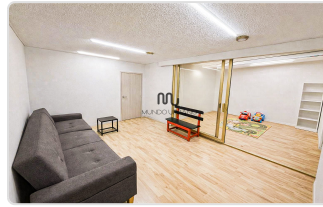
CARACTERÍSTICAS DESTACADAS

- Jardín
- Línea Blanca
- Área de lavado
- 1/2 baño de visitas
- Terraza / Balcón
- Cuarto de servicio con baño
- Estacionamiento visitas
- Bodega
- Mascota
- A/C
- Amueblado
- Comedor
- Sala
- Cocina integral
- Family

GALERÍA DEL INMUEBLE

Vista previa de los principales espacios





DESCRIPCIÓN

Casa en Venta o Renta – Gran Espacio y Potencial en La Herradura

Amplia · Funcional · Vistas increíbles · Ideal para personalizar

Ubicada en Bosque del Molino, en la zona de Lomas de la Herradura, esta propiedad destaca por su gran tamaño, distribución versátil y múltiples posibilidades de uso.

Datos Generales:

- Tipo de operación: Venta o renta con o sin muebles
- Precio con muebles: \$60,000.00 mxn
- Ubicación: Bosque del Molino 62, La Herradura, Huixquilucan, Edo. de México
- Terreno: 565.92 m²
- Construcción: 637 m²
- Jardín: 200 m²
- Niveles: 4

Características Principales:

- 4 recámaras en configuración actual (con posibilidad de ampliar)
- 3 baños completos + 2 medios baños
- Estacionamiento para 2 autos
- Área de servicio con 2 habitaciones y baño completo
- Casa muy iluminada, con vistas verdes y excelente privacidad
- Múltiples balcones, terrazas y jardín grande

Distribución y Espacios:

Nivel superior (área social principal):

- Sala y comedor de muy buen tamaño
- Medio baño de visitas
- Cocina con desayunador

- Amplia alacena y múltiples espacios de guardado
- Terraza transversal de gran tamaño con vistas abiertas espectaculares

Segundo nivel:

- 2 recámaras con baño completo
- Recámara principal con vestidor y regadera
- Recámara secundaria con terraza interior
- Family room con balcón amplio

Tercer nivel - Espacio versátil con potencial para:

- 2 recámaras adicionales
- Sala y comedor independientes
- Cocineta
- Área de servicio amplia
- Cuarto de servicio

Nivel inferior:

- Jardín de aproximadamente 200 m²

Construcción y Equipamiento

- Construcción sólida de concreto
- Muros de contención estructurales
- Tubería galvanizada y de cobre
- Cisterna de gran capacidad + 2 tinacos
- Calentadores de agua: gas, eléctrico y solar
- 2 tanques de gas
- Gas estacionario y conexión a red de gas LP
- Losa y plafón de alta calidad (50 cm)

Lo que la hace especial

- Metraje muy poco común en la zona
- Distribución ideal para familias grandes o proyectos multifuncionales
- Posibilidad de adaptar niveles como departamentos independientes
- Gran terraza y jardín, poco comunes en este rango
- Excelente potencial de remodelación y valorización

requisitos de renta:

- Fiador con bien raíz libre de gravamen
- Comprobacion de ingresos
- constancia laboral

Una propiedad con muchísimo espacio, funcionalidad y posibilidades, ideal para quien busca invertir, remodelar o crear una casa verdaderamente a la medida.

Contáctanos para más información o para agendar una visita privada.

Información sujeta a cambios sin previo aviso - Documento generado para fines comerciales.