

FICHA DE PROPIEDAD

Mundo Urbano · 02 May 2026

Clave: CAVeRNN01521
ID: casa-con-uso-de-suelo-en-venta-en-roma-norte
Operación: Venta

Casa con uso de suelo en venta en Roma Norte

Casa en venta · 1,323 m² · Arquitectura histórica · Múltiples espacios
jalapa, 65, roma norte, cuauhtemoc, Ciudad de México

PRECIO OFERTADO

\$ 162,000,000 MXN



11

RECÁMARAS



4

completos

+ 6 medios (½)

BAÑOS



4

ESTACIONAMIENTOS



1323.60

construidos

+ 695 m² adicionales

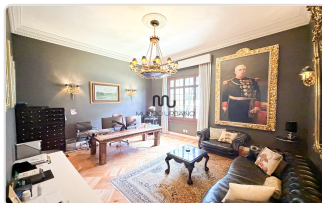
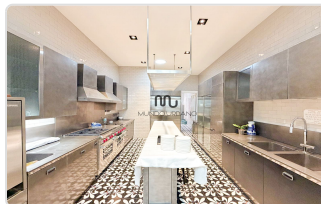
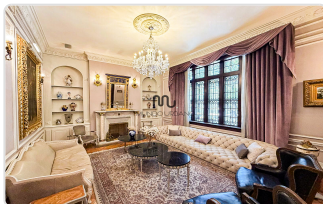
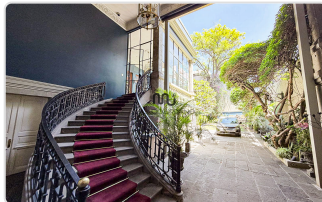
METROS CUADRADOS

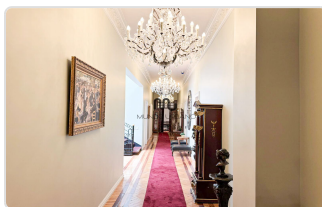
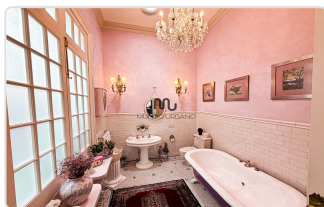
CARACTERÍSTICAS DESTACADAS

- Jardín
- Línea Blanca
- Área de lavado
- 1/2 baño de visitas
- Terraza / Balcón
- Cuarto de servicio con baño
- Estacionamiento visitas
- Bodega
- Mascota
- A/C
- Amueblado
- Comedor
- Sala
- Cocina integral
- Family

GALERÍA DEL INMUEBLE

Vista previa de los principales espacios





DESCRIPCIÓN

Residencia Histórica Protegida por el INBA – En Venta o Renta
Arquitectura patrimonial · Oficinas y habitacional · Jardín y terrazas
Roma norte – CDMX.

Casas como esta, no hay en la Ciudad de México. Esta residencia protegida por el INBA combina el valor de la arquitectura histórica con intervenciones contemporáneas de alta calidad, logrando un espacio sofisticado, funcional y con identidad única, incluyendo pinturas en mural de artistas como Chango Cabral.

El inmueble ofrece un entorno rodeado de árboles increíbles de más de 50 años, privacidad absoluta y vistas verdes desde prácticamente todos los espacios, creando un refugio silencioso difícil de encontrar en la ciudad.

Características Generales

- Propiedad catalogada por el INBA
- Más de 100 años de antigüedad en excelente estado de conservación
- Remodelaciones de materiales de alta gama, incluyendo el reforzado estructural
- Uso de suelo: Habitacional, oficinas y consultorios para psicólogos
- Espacios con gran iluminación natural y de diseño
- Más de 19 espacios útiles (recámaras, oficinas, biblioteca, salas, etc)

Superficies:

- Terreno: 695m² y construcción total: 1,323.60 m²
- Espacio de oficinas y sociales: 877.46 m²
- Departamento independiente: 234.11 m² + terraza de 188.56m²
- Construcción
- Superficie máxima de construcción permitida: 2,166.40m²

Áreas sociales y representativas

- Escaleras y recibidor arquitectónico de gran presencia
- Sala principal con chimenea
- Comedor con chimenea
- Distribuidor con chimenea
- Desayunador
- Terraza amplia para eventos o reuniones
- Jardín con fuente rodeado de árboles maduros
- Balcones y vistas verdes en distintos espacios

Espacios de trabajo y colaboración

- Recepción de oficinas
- Oficina principal
- Oficina secundaria
- Biblioteca privada
- 5 espacios adicionales amplios de oficina o trabajo
- Sala de juntas de gran tamaño con acceso a terraza
- Galería o showroom con acceso independiente
- SITE: sistema de video, audio y datos

Departamento independiente

- Acceso independiente en nivel superior

- 2 recámaras amplias con balcón longitudinal
- Baños: 2 baños completos y 2 de visitas
- Cocina integral de alta gama (Sub-Zero)
- Sala y comedor con acceso a una terraza privada grande
- Área de lavado

Áreas de apoyo y servicio

- Cocina industrial con equipamiento de alta calidad
- Cocina secundaria para oficinas
- Pantry con cava
- Sala de cine
- 4 medios baños en planta baja
- 2 baños completos adicionales
- 2 cuartos de servicio
- Área de lavado
- Espacios de archivero y bodegas
- Posibilidad de poner elevadores en diferentes áreas

Arquitectura y Detalles

- Ventanales de gran formato con excelente iluminación natural
- Candelabros importados
- Detalles arquitectónicos originales conservados
- Elementos contemporáneos integrados cuidadosamente
- Vistas verdes desde múltiples espacios
- Sensación de privacidad y silencio poco común en la zona

Una propiedad irrepetible que combina historia, carácter y funcionalidad moderna, ideal para proyectos que buscan un espacio con identidad, presencia y valor arquitectónico.

Contáctanos para más información o para agendar una visita privada.