

FICHA DE PROPIEDAD

Mundo Urbano - 02 May 2026

Casa con terraza en condominio en venta en Bosques de la Herradura

4 recámaras · 4.5 baños · 542m² · Venta
 cerrada Bosque de Yurécuaro, 100, Bosques de la Herradura, Naucalpan de Juárez, Estado de México

PRECIO OFERTADO

\$ 13,500,000 MXN**4**

RECÁMARAS

**4****completos**

+ 2 medios (½)

BAÑOS

**4**

ESTACIONAMIENTOS

**542****construidos**+ 334 m² adicionales

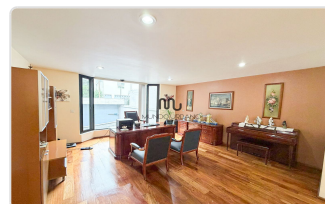
METROS CUADRADOS

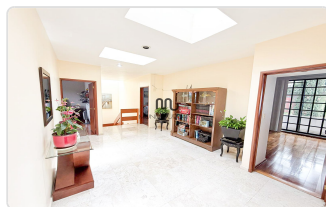
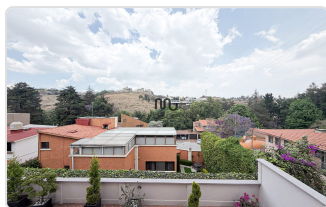
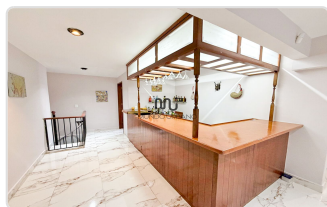
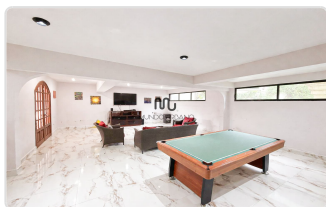
CARACTERÍSTICAS DESTACADAS

- Jardín
- Línea Blanca
- Área de lavado
- 1/2 baño de visitas
- Terraza / Balcón
- Cuarto de servicio con baño
- Estacionamiento visitas
- Bodega
- Mascota
- A/C
- Amueblado
- Comedor
- Sala
- Cocina integral
- Family

GALERÍA DEL INMUEBLE

Vista previa de los principales espacios





DESCRIPCIÓN

Casa en Condominio en Venta – Bosques de la Herradura

Iluminación excepcional · Techos altos · Privacidad absoluta · Vistas arboladas

Ubicada en una de las zonas más exclusivas de Bosques de la Herradura, esta casa destaca por su excelente estado de conservación, múltiples áreas sociales y un ambiente sumamente tranquilo y silencioso. Se encuentra dentro de una cerrada con caseta de vigilancia y seguridad 24/7, ofreciendo privacidad, seguridad y una calidad de vida ideal para familias.

Características Generales

- Tipo de propiedad: Casa en condominio en venta
- Ubicación: Bosques de la Herradura, Estado de México
- Niveles: 3 niveles + sótano
- Terreno: 334 m²
- Construcción: 542 m²

Distribución y Espacios

- Recibidor con acceso elegante
- 4 recámaras amplias, todas con vestidor. Principal de gran tamaño con balcón
- 4 baños completos + 2 medios baños de visitas
- Sala y comedor de gran amplitud
- Cocina integral cerrada con alacena y lavavajillas
- Antecomedor
- Family room / cuarto de TV
- Oficina privada con bar
- Salón de juegos o eventos con mesa de billar, área de TV y bar
- Terraza amplia con vistas arboladas
- Área de asador
- Bodega o taller en sótano
- Cuarto de servicio
- Área de lavado
- Estacionamiento para 4 autos con portón eléctrico
- Vistas abiertas y arboladas desde múltiples espacios

Amenidades del Conjunto

- Seguridad 24/7 con caseta de vigilancia
- Cancha de tenis
- 2 canchas de pádel

Una propiedad ideal para quienes buscan privacidad, amplitud y vistas verdes, dentro de una de las zonas más deseadas del poniente de la ciudad.

Contáctanos para más información o para agendar una visita privada.